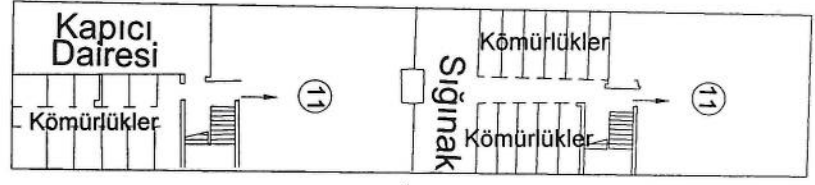


BAĞIMSIZ BÖLÜM PLANI

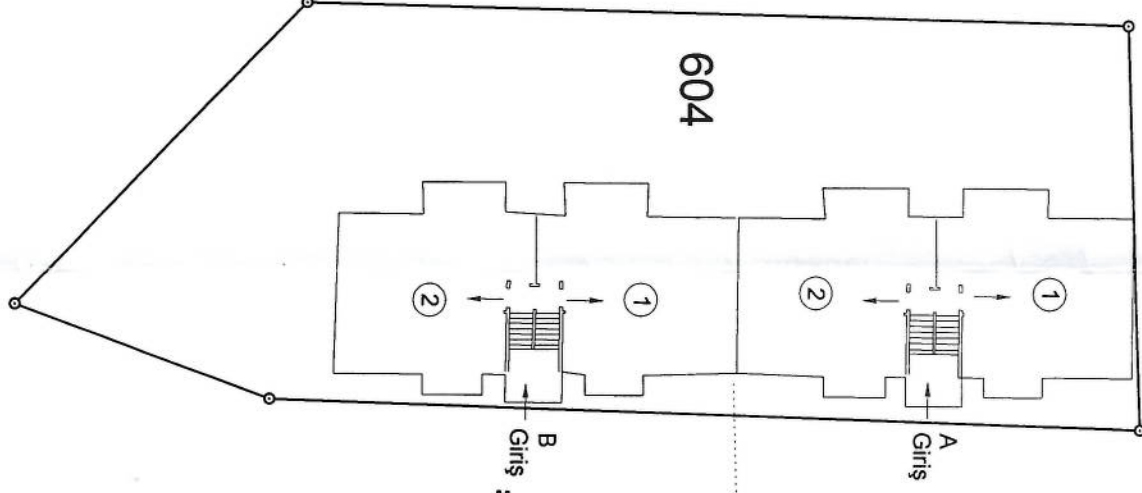
İL	İSTANBUL		
İLÇESİ	BEŞİKTAŞ		
MAH/KÖY	LEVENT		
PAFTA NO	32		
ADA/PARSEL	1026/604		
KAT ADEDİ	6 KAT		
GİRİŞ	KAT	BB NO	NİTELİK
	Bodrum Kat	11	Daire
	Zemin Kat	1	Daire
		2	Daire
	1.Normal Kat	3	Daire
		4	Daire
	2.Normal Kat	5	Daire
		6	Daire
	3.Normal Kat	7	Daire
		8	Daire
	Bodrum Kat	11	Daire
	Zemin Kat	1	Daire
		2	Daire
	1.Normal Kat	3	Daire
		4	Daire
	2.Normal Kat	5	Daire
		6	Daire
	3.Normal Kat	7	Daire
		8	Daire
	4.Normal Kat	9	Daire
		10	Daire
GİRİŞ	KAT	BB NO	NİTELİK
	Bodrum Kat	11	Daire
	Zemin Kat	1	Daire
		2	Daire
	1.Normal Kat	3	Daire
		4	Daire
	2.Normal Kat	5	Daire
		6	Daire
	3.Normal Kat	7	Daire
		8	Daire
	4.Normal Kat	9	Daire
		10	Daire



A Ünitesi
B Ünitesi

B Ünitesi
A Ünitesi

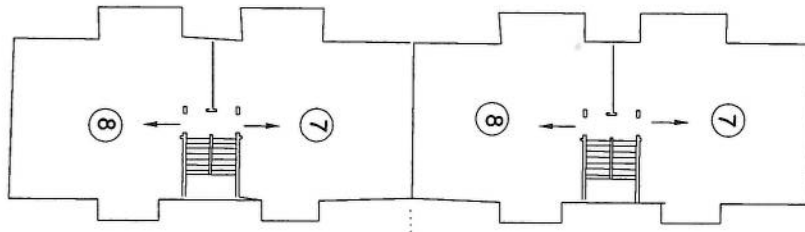
D Tipi Bodrum Kat



A Ünitesi
B Ünitesi

B Ünitesi
A Ünitesi

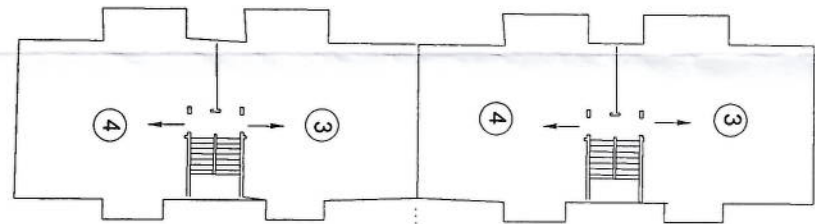
D Tipi Zemin Kat



A Ünitesi
B Ünitesi

B Ünitesi
A Ünitesi

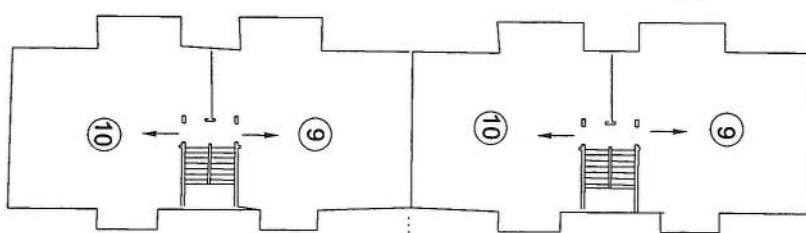
D Tipi 1. Normal Kat



A Ünitesi
B Ünitesi

B Ünitesi
A Ünitesi

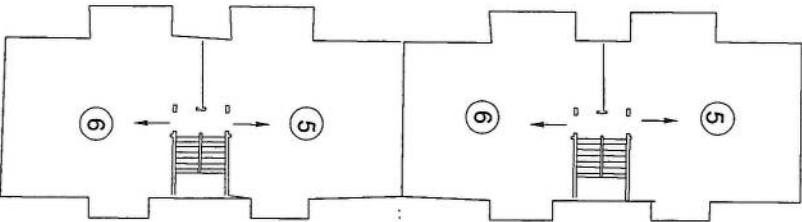
D Tipi 3. Normal Kat



A Ünitesi
B Ünitesi

B Ünitesi
A Ünitesi

D Tipi 4. Normal Kat



A Ünitesi
B Ünitesi

B Ünitesi
A Ünitesi

D Tipi 2. Normal Kat

13.11.2019 tarih ve 243(1182) fen kayıt numaralı hatalı bağımsız bölüm numara düzeltme işlemi kapsamında bu kroki hazırlanmıştır.

AD SOYADI	Zeynel MORDUĞAN	DÜZENLEYEN	
TARİH	13.11.2019	KONTROL EDEN	
İMZA		UYGUNDUR BELEDİYE	
		ONAYLAYAN	

